

БАЛТИЙСКАЯ ГОСУДАРСТВЕННАЯ АКАДЕМИЯ
РЫБОПРОМЫСЛОВОГО ФЛОТА

УТВЕРЖДАЮ




ОРГАНИЗАЦИОННАЯ СТРУКТУРА
УПРАВЛЕНИЯ АКАДЕМИЕЙ

Разработано:	Службой управления качеством подготовки специалистов
Версия:	6
Дата выпуска версии:	17.05.16

КАЛИНИНГРАД

*Документ управляется программными средствами TRIM-QM.
Проверь актуальность версии по оригиналу, хранящемуся в TRIM-QM.*

	Балтийская государственная академия рыбопромыслового флота		
	Организационная структура управления академией		
	Версия: 6	Дата выпуска версии: 17.05.2016	стр. 2 из 6

Лист ознакомления

№	Должность	Ф.И.О.	Дата	Подпись

С. Лист учета экземпляров

Место хранения корректируемого экземпляра	№ экземпляра
Компьютерная программа TRIM-Q	Б/Н

	Балтийская государственная академия рыбопромыслового флота		
	Организационная структура управления академией		
	Версия: 6	Дата выпуска версии: 19.05.16	стр. 4 из 6

Балтийская государственная академия рыбопромыслового флота (далее – академия) является обособленным структурным подразделением федерального государственного бюджетного образовательного учреждения высшего образования «Калининградский государственный технический университет».

Управление академией осуществляется в соответствии с законодательством Российской Федерации, Уставом федерального государственного бюджетного образовательного учреждения высшего образования «Калининградский государственный технический университет» и Положением об академии на принципах сочетания единоначалия и коллегиальности.


Для решения важнейших вопросов жизнедеятельности академии созывается конференция научно-педагогических работников, представителей других работников и обучающихся академии. Общее руководство академией осуществляет выборный представительный орган - ученый совет. Непосредственное управление деятельностью академии осуществляет начальник. Начальник академии подчиняется непосредственно ректору федерального государственного бюджетного образовательного учреждения высшего образования «Калининградский государственный технический университет».

Организационная структура управления академией представлена на рисунке 1.

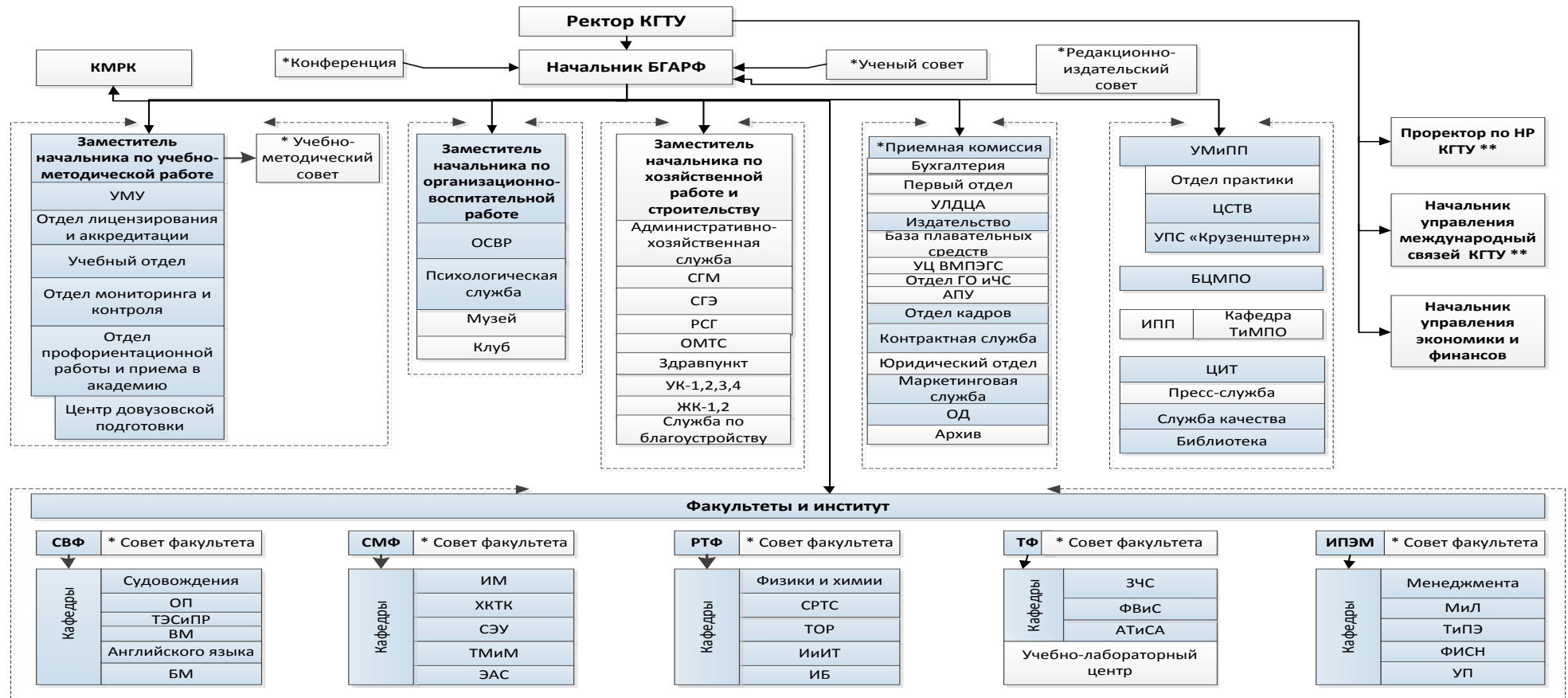
В разработку и внедрение системы менеджмента качества в академии включены службы и подразделения, тонированные голубым цветом на рисунке 1.

В данном документе приведены следующие сокращения:

КГТУ – Калининградский государственный технический университет
БГАРФ - Балтийская государственная академия рыбопромыслового флота
УМУ – учебно-методическое управление
НР – научная работа
НИР - научно-исследовательская работа
ОСВР – отдел социально-воспитательной работы
СГМ - служба главного механика
СГЭ - служба главного энергетика
УК - учебный корпус
ЖК – жилой корпус
РСГ – ремонтно-строительная группа
ОМТС – отдел материально-технического снабжения
УЦ ВМП ЭГС – учебный центр военно-морской подготовки экипажей гражданских судов
УПС – учебно-парусное судно
УЛДЦА – учебный лабораторно-диагностический центр автотранспортных средств
АПУ – административно-правовое управление.
ОД – отдел делопроизводства
БЦМПО – Балтийский центр морского профессионального образования
ИПП – институт профессиональной педагогики
Кафедра ТиМПО – кафедра теории и методики профессионального образования

	Балтийская государственная академия рыбопромыслового флота		
	Организационная структура управления академией		
	Версия: 6	Дата выпуска версии: 19.05.16	стр. 5 из 6

СВФ – судоводительский факультет
 СМФ – судомеханический факультет
 РТФ – радиотехнический факультет
 ТФ – транспортный факультет
 ИПЭМ – институт прикладной экономики и менеджмента
 ТЭСИПР – теория эксплуатации судна и промышленное рыболовство
 ХКТИК – холодильная криогенная техника и кондиционирование
 СЭУ – судовые энергетические установки
 ТМиМ – технология материалов и метрология
 ТОР – теоретические основы радиотехники
 СРТС - судовые радиотехнические системы
 ИиИТ - информатика и информационные технологии
 ИБ - информационная безопасность
 ЗЧС - защита в чрезвычайных ситуациях
 АТиСА – автомобильный транспорт и сервис автомобилей
 ГОиЧС - гражданская оборона и чрезвычайные ситуации
 НИЛ – научно-исследовательская лаборатория
 ПРК – представитель руководства по качеству
 КМРК – Калининградский морской рыбопромышленный колледж
 ЦСТВ – центр по содействию в трудоустройстве выпускников
 ЦИТ – центр информационных технологий
 ОП – организация перевозок
 ВМ – высшая математика
 БМ – безопасность мореплавания
 ИМ – инженерная механика
 ЭАС – электрооборудование и автоматика судов
 ФВиС – физическое воспитание и спорт
 МиЛ – маркетинг и логистика
 ФИСН – философия, история и социальные науки
 УП – управление персоналом
 ТиПЭ – теоретическая и прикладная экономика



* - советы, комиссии
** - структуры КГТУ

Рисунок 1 – Организационная структура управления академией