

БАЛТИЙСКАЯ ГОСУДАРСТВЕННАЯ АКАДЕМИЯ
РЫБОПРОМЫСЛОВОГО ФЛОТА



УТВЕРЖДАЮ

Начальник БГАРФ
С.М.Карпович

« 05 » ноября 2013 г.

Приказ № А/629-О от 30.11.13

ПОЛОЖЕНИЕ

об отделе социально-воспитательной работы

ПСП -05


Разработано:	Начальником ОСВР
Версия:	1
Дата выпуска версии:	05.11.13

КАЛИНИНГРАД



А. СОДЕРЖАНИЕ

В.	ЛИСТ ОЗНАКОМЛЕНИЯ	3
1.	ОБЩИЕ ПОЛОЖЕНИЯ.....	4
2.	ЗАДАЧИ	4
3.	ФУНКЦИИ	5
4.	СТРУКТУРА	6
5.	ВЗАИМООТНОШЕНИЯ С ДРУГИМИ ПОДРАЗДЕЛЕНИЯМИ	6

	Балтийская государственная академия рыбопромыслового флота		
	ПСП-05 Положение об отделе социально-воспитательной работы		
Версия: 1	Дата выпуска версии: 05.11.13	стр. 4 из 6	

1. ОБЩИЕ ПОЛОЖЕНИЯ

В рамках настоящего Положения определена организационная структура отдела социально-воспитательной работы его взаимоотношения с другими подразделениями академии по вопросам организации и проведения социально-воспитательной работы в академии.

Отдел социально-воспитательной работы является структурным подразделением академии и осуществляет социально-воспитательную работу с курсантами и студентами академии.

Отдел социально-воспитательной работы возглавляет начальник, который непосредственно подчиняется заместителю начальника академии по ОВР.

Отдел социально-воспитательной работы реорганизуется и ликвидируется приказом начальнику академии.


В своей работе отдел социально-воспитательной работы руководствуется следующими нормативными документами:

- ФЗ «Об образовании в РФ»;
- иными законодательными и правовыми актами РФ в области образования, воспитания и науки;
- Нормативно-правовыми актами Федерального агентства по рыболовству и Министерства образования и науки Российской Федерации.
- Международными стандартами ИСО серии 9000.
- Федеральными государственными образовательными стандартами высшего профессионального образования.
- Уставом ФГБУО ВПО «КГТУ».
- Положением о БГАРФ.
- Руководством по качеству.
- Процедурами СМК.
- Приказами и распоряжениями начальника академии, а так же распоряжениями руководителей структурных подразделений академии.
- Правилами внутреннего трудового распорядка.
- Настоящим Положением.

2. ЗАДАЧИ

Основными задачами отдела являются:

- Осуществление мер по практической реализации государственной политики РФ в сфере высшего образования.
- Воспитание у курсантов и студентов широкого мировоззрения личности, способности к цивилизованному поведению в общественной жизни, патриотизма, законопослушности, дисциплинированности, высоких управленческих и командирских, морально-нравственных и физических качеств, гордости и ответственности за принадлежность к Российскому государству, флоту, академии и своей специальности.

	Балтийская государственная академия рыбопромыслового флота		
	ПСП-05 Положение об отделе социально-воспитательной работы		
Версия: 1	Дата выпуска версии: 05.11.13	стр. 5 из 6	

- Научно-методическое обеспечение структур, участвующих в воспитательной работе академии.
- Создание действенного контроля по всем направлениям воспитательной работы, обобщение передового опыта и его внедрение.
- Развитие, координация и поддержка деятельности органов студенческого самоуправления, молодежных организаций курсантов и студентов.
- Содействие в трудоустройстве выпускников и студентов.
- Участие в реализации программ межвузовского и международного сотрудничества студентов.
- Улучшение условий проживания в студенческих общежитиях.
- Обеспечение условий охраны труда сотрудников, отвечающих требованиям законов законодательных нормативных правовых актов РФ, локальных нормативных актов академии.

3. ФУНКЦИИ

Основными функциями отдела социально-воспитательной работы являются:

- участие в разработке, и реализация на практике принятой в академии концепции воспитательной работы с курсантами и студентами;
- разработка плана проведения воспитательной работы со студентами и курсантами академии на учебный год;
- координация деятельности структуры академии, общественных организаций и объединений, всех участников воспитательного процесса;
- организует качественное проведение воспитательных, культурно-просветительных, спортивных мероприятий с курсантами и студентами академии;
- разработка и осуществление мер по повышению образовательного и культурного уровня студентов, улучшению их бытовых условий;
- рассмотрение предложений и заявлений студентов, осуществление приёма студентов по вопросам, относящимся к компетенции отдела, а также готовятся соответствующие проекты документов и решений по проблемам деятельности студентов;
- контроль расселения студентов в студенческом общежитии, законность их проживания;
- организация и контроль проведения общественных культурно-массовых мероприятий, связанных с учёбой и отдыхом, содействие проявлениям инициативы студентов и реализации студенческих проектов;
- оказание помощи курсантско-студенческому самоуправлению в разработке программ, направленных на воспитание и образование молодёжи, реализацию общественно значимых инициатив, созданию условий для более активного включения студентов и курсантов академии в социально-экономическую и культурную жизнь общества;
- вынесение вопросов, входящих в компетенцию отдела, на рассмотрение Учёного Совета, начальника академии, факультетов и других подразделений БГАРФ;
- занимается организацией учёбы зам. деканов по воспитательной работе, кураторов и курсантско-студенческого актива академии, проводит совещания и семинары по вопросам организации студенческой жизни;
- проводит профилактическую работу по недопущению асоциальных проявлений в курсантской, студенческой среде академии;

- занимается вопросами поддержки малообеспеченных категорий курсантов и студентов академии, студенческих семей;
- принятие участия в распределении и назначении социальных и именных стипендий курсантами и студентами академии.

4. СТРУКТУРА

Структура отдела представлена на рис.1



Рис.1 Структура ОСВР

5. ВЗАИМООТНОШЕНИЯ С ДРУГИМИ ПОДРАЗДЕЛЕНИЯМИ

Взаимоотношения отдела социально-воспитательной работы с другими подразделениями представлены на рис. 2.

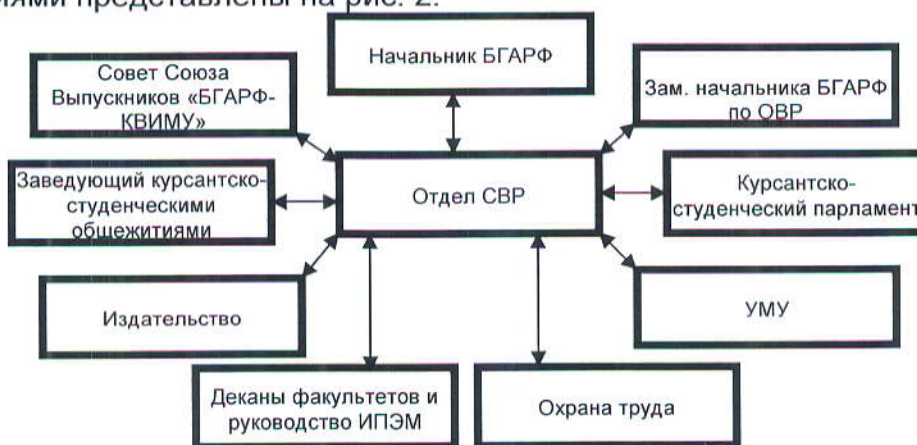


Рис.2 Взаимоотношения с другими подразделениями

Зам. начальника академии по ОВР

05. ноября. 2013 г.

В.В. Макаренко